

■ SCHNELLKUPPLUNG DN20



Zum einfachen An- und Abkuppeln von Schläuchen

3-1121-R003

Schnellkupplung DN20

Die Schnellkupplung ist ein nützlicher Helfer in Bereichen, wo Schläuche oft an- und abgekuppelt werden müssen, z. B. bei der Endprüfung von komplett montierten GIS-Feldern.

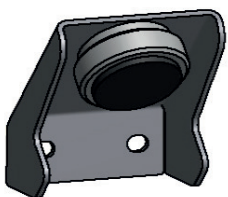
Mit einem Bügelverschluss lassen sich Schläuche mit einem Handgriff noch einfacher und schneller anschließen, natürlich ohne Verlust von SF₆-Gas. Die Handlingszeiten in der GIS-Fertigung werden so verkürzt und die Produktivität gesteigert.



geschlossene Kupplung



offene Kupplung



Halterung für die sichere Fixierung an der Wand und als Staubschutz
Artikel-Nr. 3-1121-R093

Wichtiger Hinweis: Die Schnellkupplung ist nur mit DILO Kupplungs-Nutteilen der Version 2 kompatibel (Zusatzstempel „V2“ am Flansch oder an der Schlüsselweite).

- Bügelverschluss zum schnellen An- und Abkuppeln
- Passend für Schläuche DN20
- Druckbereich bis 10 bar
- Robuste Ausführung

