

Zur sicheren Erst- und Nachbefüllung von Porzellanisolatoren in Freiluftschaltanlagen

B190R11

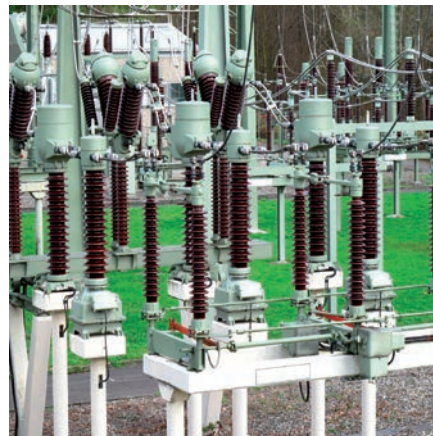
Fern-Inbetriebsetzungseinheit (FIS)

An Porzellanisolatoren von Leistungsschaltern oder anderen SF₆-isolierten elektrischen Betriebsmitteln, wie Mess- oder Stromwandler, können während des Transports oder durch Materialspannungen feinste Haarrisse entstehen. Wird der Gasraum mit SF₆ befüllt, kann es zu einem gefährlichen Bersten des Isolators kommen.

Mit der FIS-Einheit „CommGuard Web“ ist es erstmalig möglich, Porzellanisolatoren aus einer sicheren Entfernung von bis zu 100 m kontrolliert zu befüllen. Dabei steuert und überwacht der Bediener den vollautomatischen Füllprozess per Smartphone, Tablet oder Laptop außerhalb der Gefahrenzone.

Das Gerät verfügt zudem über einen externen Temperatursfühler und füllt den Gasraum auf eine konstante Gasdichte. Dabei wird der temperaturkompensierte Fülldruck von ± 50 mbar genau erreicht. Ferner besteht die Möglichkeit, DILLO-Wiegeeinrichtungen mit dem Gerät zu verbinden. Damit kann die eingefüllte Gasmenge mit der Grundgenauigkeit der angeschlossenen Waage erfasst werden (z. B. K091R67, 3-001-R021 ± 20 g).

In der Datenbank des Geräts lassen sich verschiedene Gasraumtypen anlegen und wieder abrufen. Die Protokollierung der Befüllung rundet die Funktion der kompakten Einheit ab und ermöglicht neue Qualitätsstandards.



Kontrolliertes und sicheres Befüllen von Porzellanisolatoren mit Hilfe des „CommGuard Web“

- Robustes und leichtes Koffergerät mit integriertem Staufach für Zubehör
- Einfache Bedienung mit Smartphone, Tablet, Laptop per WLAN
- Optische und akustische Signalisierung von Anlagenzuständen vor Ort
- Temperaturkompensation des Fülldrucks
- Gewichtserfassung des SF₆-Gases
- Datenanbindung per FTP-Schnittstelle

**B190R11****Fern-Inbetriebsetzungseinheit (FIS)****Technische Daten:**

Maße: B 500 mm, H 190 mm, T 295 mm
Gewicht: 8 kg
Betriebstemperatur: 0 bis 50 °C
Druckbereich: max. 10 bar absolut
Max. Reichweite WLAN: abhängig von örtlichen Gegebenheiten ca. 100 m
Messgenauigkeit: Druck ± 0,05 bar
Betriebsspannung: 110 - 240 V / 50 - 60 Hz Wechselstrom

Grundausrüstung:

DILLO-Kupplungen DN8 für Speicherflasche und Gasraum
Temperaturerfassung Gasraum: 0 bis 50 °C
Gewichtserfassung über Komfortanschluss für Waage WE100 (z. B. K091R67, 3-001-R021)

Optionales Zubehör gegen Aufpreis:

SF ₆ -Gasnachfüllvorrichtung (zum Anschluss an Speicherflasche)	3-393-R...
Gummischlauch DN8 / 2 m lang, beidseitig mit DILLO-Kupplungsfederteil DN8	6-1042-R020
Abgesetzte WLAN-Antenne mit Magnetfuß	05-1850-R001
1 Stück Kabel mit M12 Steckverbindern für seriellen Datenaustausch Waage WE100, Länge 4 m	05-1602-R304
Zusätzliche Betriebsanleitung	6-0004-R213

Verpackung:

Verpackung für B190R11	05-1990-R003
------------------------	--------------